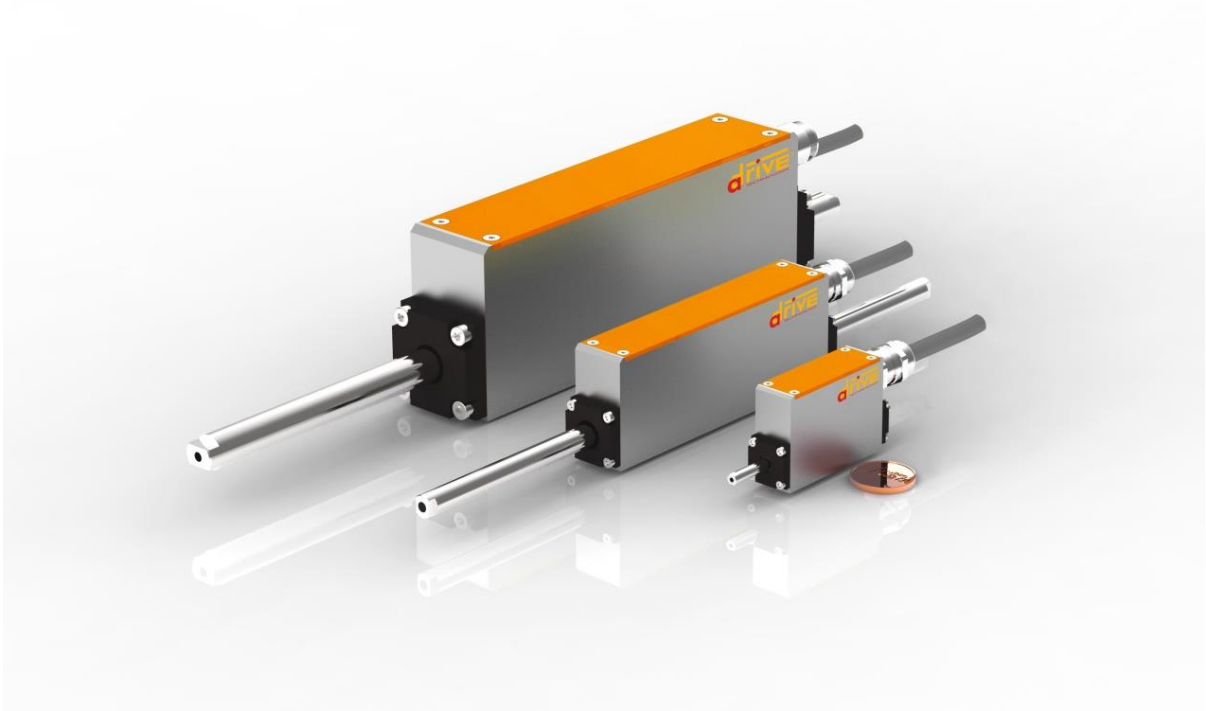


Tubularer Miniatur Linearaktuator Dynamisch kompakt und präzise Baureihe TML



Der ideale elektrische Antrieb für schnelle und präzise Bewegungen in kompakten Maschinen. Ohne bewegte Kabel ist es die kostengünstige und umweltfreundliche Alternative zu kleinen Pneumatik Zylindern.

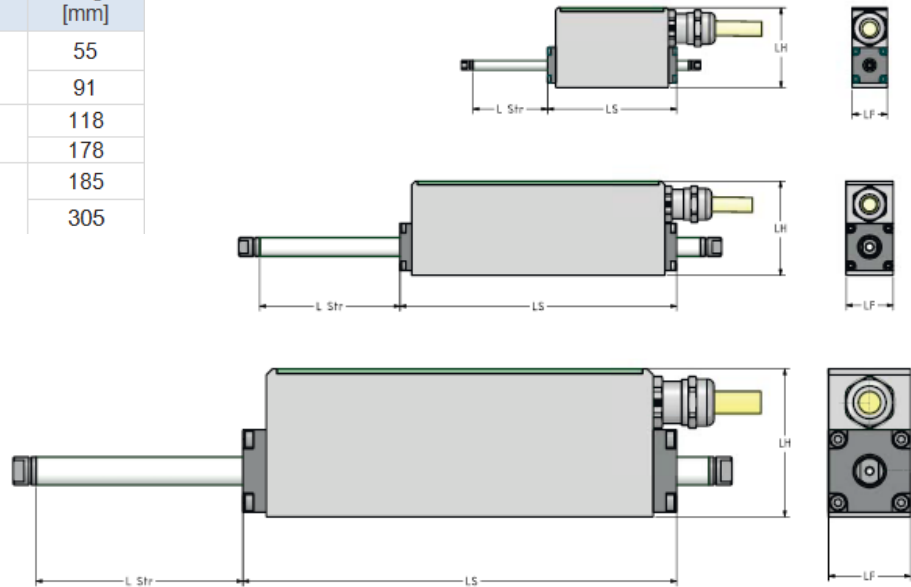
- ◆ Tubularer Linearmotor in kompakter Bauweise
- ◆ Einfacher und verschleißfreier Aufbau
- ◆ Integrierter Geber mit Auswerte-Elektronik
- ◆ 3-phasiger Motor für universellen Einsatz
- ◆ 3 Baugrößen für Spitzenkräfte bis 250 N
- ◆ Kleinspannung 24 bis 48 V
- ◆ Elektrischer Anschluss PG oder Stecker



Tubularer Miniatur Linearmotor TML

Abmessungen

Typ		Größe B x H [mm]	Länge [mm]
NL040	Q	15 x 34	55
	X		91
NL080	Q	20 x 40	118
	X		178
NL120	Q	35 x 63	185
	X		305



Daten

Parameter			TML040Q	TML040X	TML080Q	TML080X	TML120Q	TML120X
Dauerkraft	N	Mechanisch	0,6	1,08	4,8	8,64	21,12	38,016
Spitzenkraft	N		3,9	7,02	31,2	56,16	137,28	247,104
Gehäuselänge Ls	mm		55	91	118	178	185	305
Läuferlänge o Stop	mm		Hub + 55	Hub + 91	Hub+ 118	Hub+ 178	Hub + 185	Hub + 305
Läufergewicht	Kg/m		0,09		0,35		0,78	
Läuferdurchmesser	mm		4		8		12	
Polabstand	mm		19		30		60	
Kraftkonstante	N/A	2		4		12		
Stromstärke	A	Elektrisch	0,3	0,54	1,2	2,16	1,76	3,168
Gegen-EMK			1,1547		2,3094		6,928	
Phasenwiderstand	ohm		15,7	7,85	9,72	4,86	5,96	2,98
Phaseninduktivität	mH		1,2	0,6	1,2	0,6	3,02	1,51
Wiederholgenauigkeit	mm		0,009		0,015		0,029	

