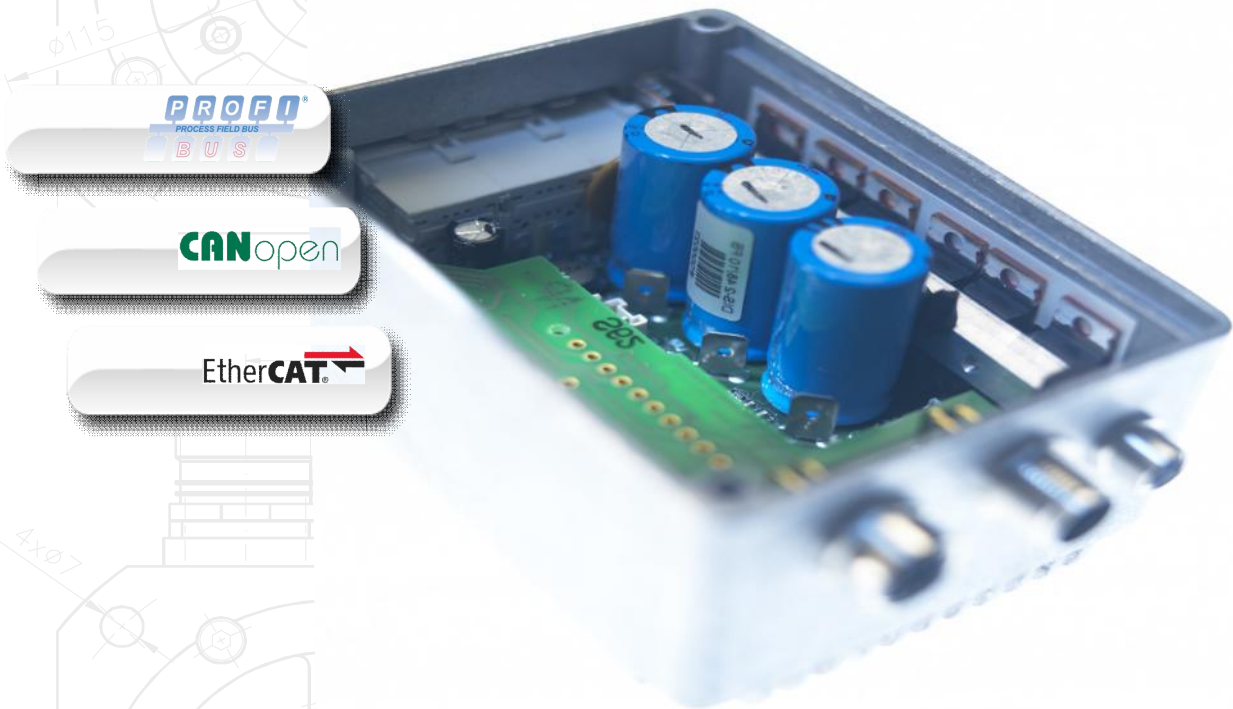


Servoregler Baureihe DIS-2



**Dezentraler Intelligenter
Servoantrieb**

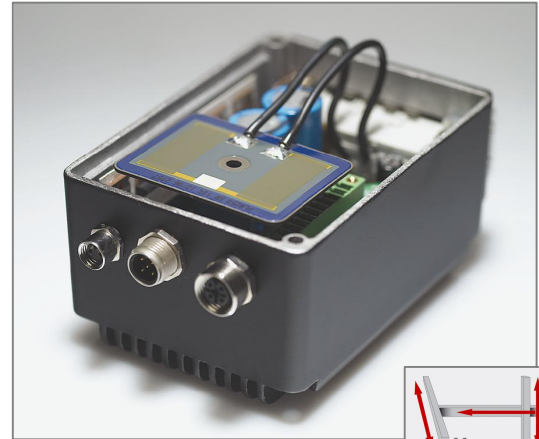
Dezentraler Intelligenter Servoantrieb DIS-2

kompakt

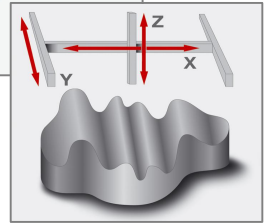
- Montage direkt am Motor
- Integrierter Bremschopper
- Integrierter CAN-Bus

robust

- Hohe Schutzart bis IP67
- EMV optimierte Metallsteckverbinder
- Rundsteckverbinder für RS232 und Durchschleifen des Feldbusses



DIS2 mit integriertem Bremswiderstand



flexibel

Montierbar auf verschiedene Motortypen

- Synchronmotoren
- Bürstenlose Gleichstrommotoren
- Bürstenbehaftete Gleichstrommotoren

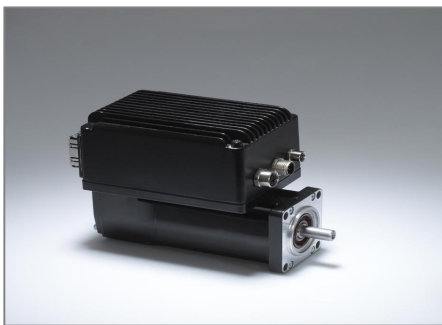
Auswertung mehrerer Geberrückführungen

- Hallsensoren
- Resolver
- Single-, Multiturn Absolutwertgeber mit HIPERFACE



Vielfältige Feldbusoptionen

- CANopen
- PROFIBUS
- EtherCAT
- Ethernet



intelligent

- Drehzahl-, Drehmoment- und Positionierregelung
- Punkt-zu-Punkt Positionierung und Bahnfahren (interpolated position mode)
- Integrierte Ablaufsteuerung



Technische Daten

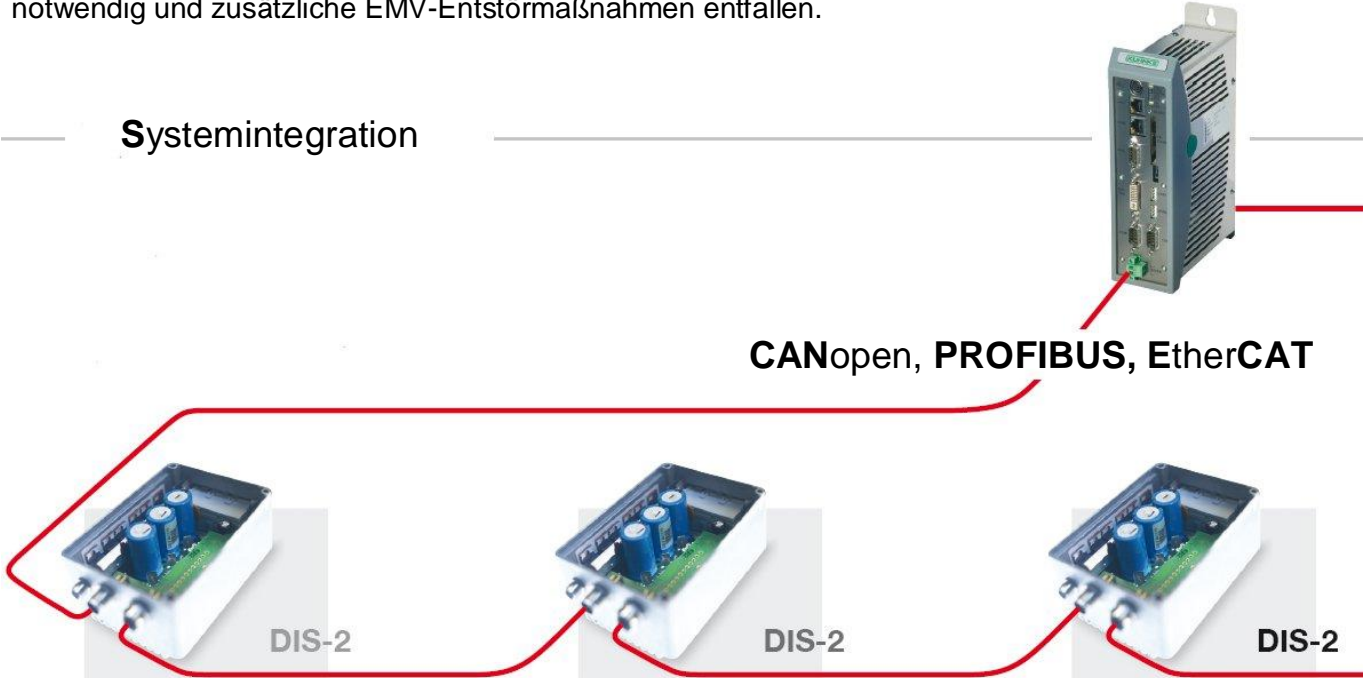
Bereich	Werte
Lagertemperatur:	-25°C bis +70°C
Betriebstemperatur:	0°C bis +70°C mit Leistungsreduzierung 2% / K, ab 50°C Temperaturabschaltung bei ca. 80°C
Zulässige Aufstellhöhe	bis 1.000 m über NN, bei 1.000 bis 4.000 m über NN mit Leistungsreduzierung
Luftfeuchtigkeit	Rel. Luftfeuchte bis 90%, nicht betauend
Schutzart	IP54, je nach Montageart bis zu IP67
Verschmutzungsstufe	1
CE-Konformität:	Niederspannungsrichtlinie nicht anwendbar EMV-Gesetz EN 61 800 - 3
Weitere Zertifizierungen	UL in Vorbereitung
Eingänge	maximal: 10 DIN (24 V) 2 AIN (± 10 V, 12 Bit, differentiell)
Ausgänge maximal	3 DOUT (24 V) 1 DOUT für Haltebremse 1 AOUT (0...10 V, 8 Bit)

Typ	DIS2 48/10	DIS2 48/10 IC	DIS-2 48/10 FB
Versorgungsspannung	0 ... 60 V DC (48 V DC _{Nenn} , 15 A _{Nenn})		
Steuerspannung	24 V DC [± 20 %]		
Taktfrequenz	10 kHz / 20 kHz		
Ausgangsleistung	500 VA		
Max. Ausgangsleistung für 2 sec	1.500 VA		
Bemessungsstrom I _{Nenn}	15 A _{eff}		
Maximalstrom I _{Max} für 2 sec	40 A _{eff}		
Interner Bremswiderstand Dauer- / Impulsleistung			RBR $\geq 4,7\Omega$ 100 W / 750W
Haltebremse	24 V DC, max. 700 mA		
Abmessungen Grundgerät (ohne Gegenstecker)	H x B x T 65 mm x 80 mm x 100 mm		
Gewicht	Ca. 0,5 kg		

Die volldigitalen Servopositionierregler DIS-2 lassen sich einfach und kostengünstig in dezentrale Antriebskonzepte integrieren. Dank der kompakten Abmessungen sind sie problemlos direkt am Motor montierbar.

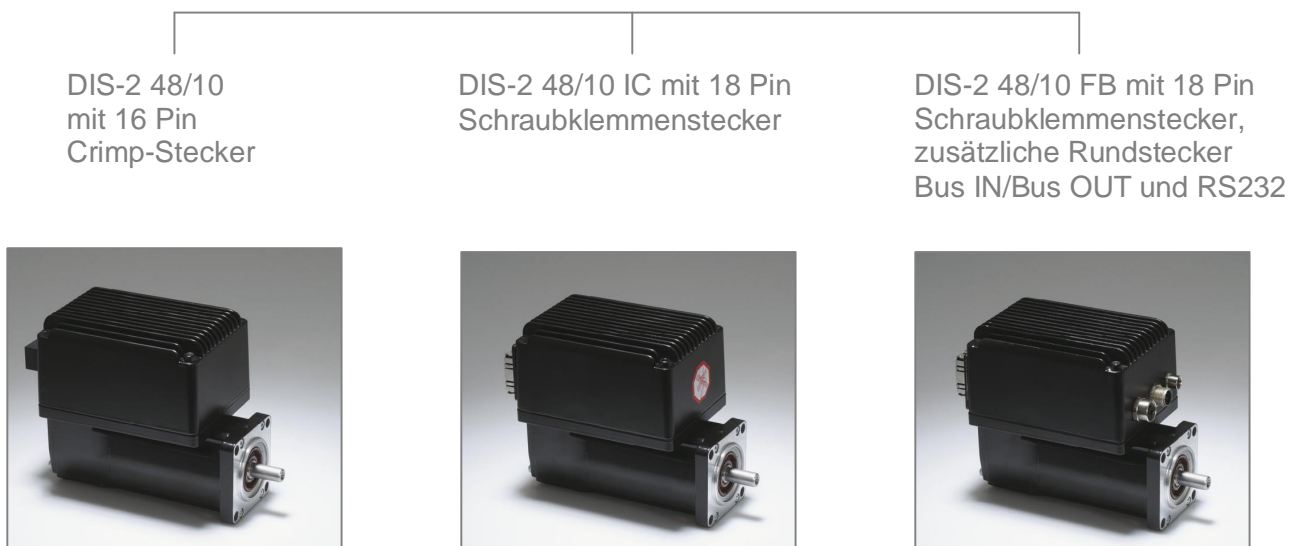
Durch die kürzeste Verbindung von Motor und Servoregler ist der Verdrahtungsaufwand minimiert, ein Schaltschrank ist nicht notwendig und zusätzliche EMV-Entstörmaßnahmen entfallen.

Systemintegration



DIS-2 Servoregler lassen sich flexibel in nahezu alle Automatisierungskonzepte einbinden. Die Ansteuerung erfolgt über IO, RS232 oder Feldbus. CANopen steht serienmäßig bei allen Varianten zur Verfügung. Der DIS-2 FB kann zusätzlich mit PROFIBUS, EtherCAT oder Ethernet ausgerüstet werden.

Unterschiedliche Anschlussvarianten





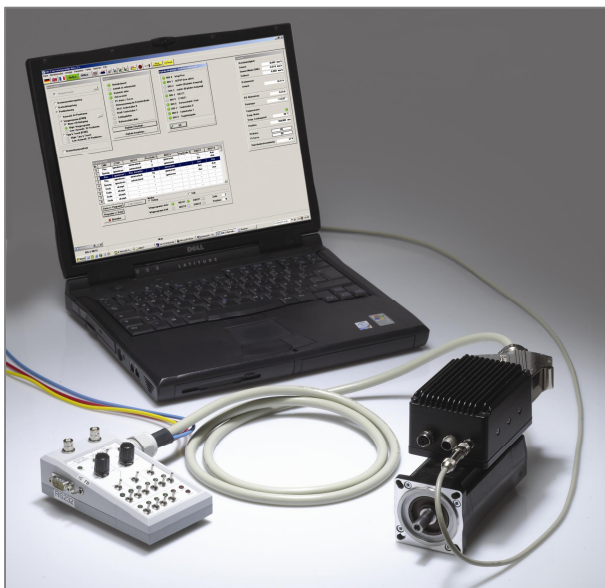
Mit zwei Rundsteckern für Bus IN / Bus OUT sind mehrere DIS-2 Antriebsachsen kostengünstig vernetzbar. Der Feldbus wird einfach von DIS-2 zu DIS-2 direkt durchgeschliffen. Lange separate Busleitungen zu jedem einzelnen Antrieb und teure T-Weichen können somit entfallen.



◦◦◦ Ready – Set – Go! ◦◦◦

Sie bringen Ihren Antrieb in wenigen Minuten zum Drehen, ohne dass Sie das Handbuch lesen müssen.

Parametrierprogramm ServoCommander



Einfachste Inbetriebnahme

- Parametrierung mit dem Programm DIS-2 ServoCommander
- Einstellung sämtlicher Reglerparameter
- Integrierte Oszilloskopfunktion
- Automatische Motoridentifikation

Weiteres Zubehör

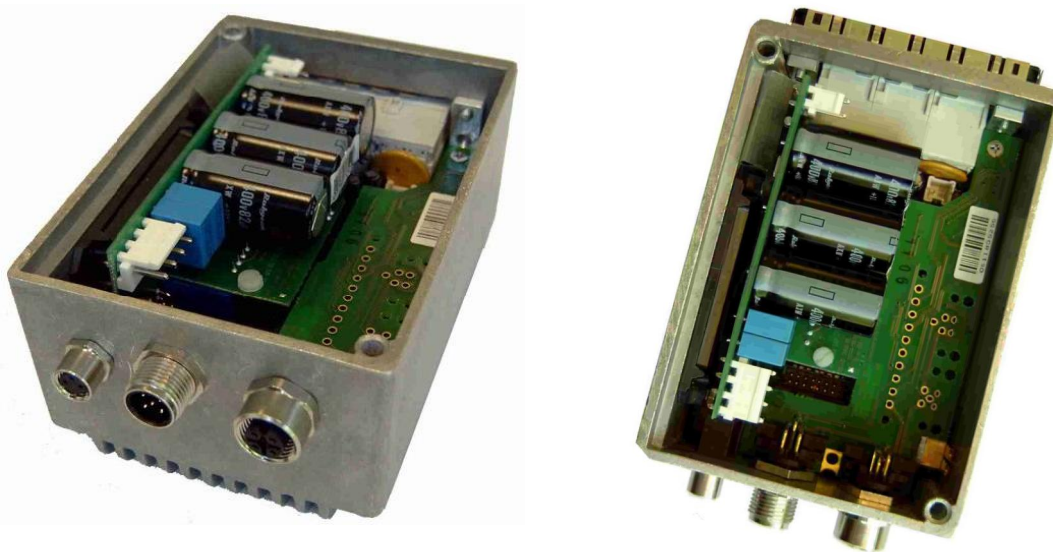
- Komfortables Bedienpult für Inbetriebnahmeunterstützung und Diagnose inklusive vor-konfektionierter Anschlussleitung
- RS232 Verbindungskabel von PC zu DIS-2 FB
- Einphasennetzgerät zur Spannungsversorgung
- Interner Bremswiderstand für DIS-2 FB

Dezentraler Intelligenter Servoantrieb DIS-2 310/3 FB

Der "Power DIS" – jetzt auch mit 230 V AC Einspeisung

Die Gerätefamilie der Servopositionierregler DIS-2 wurde um eine Variante erweitert! Mit dem DIS-2 310/3 FB steht nunmehr ein zum DIS-2 48/10 funktionskompatibler Servopositionierregler mit 230 V AC Anschluss zur Verfügung.

Die vom DIS-2 48/10 FB bekannten Feldbusanschlüsse sowie der RS232 Anschluss wurden ebenfalls in den DIS-2 310/3 FB übernommen. Die Parametrierung des DIS-2 310/3 FB erfolgt mit der bewährten Parametriersoftware DIS-2 ServoCommander™.



Die Leistungsmerkmale des Servopositionierreglers DIS-2 310/3 FB:

- Montierbar auf verschiedene Motortypen
- Auswertung unterschiedlicher Geberrückführungen
Hallsensoren • Resolver • Single-, Multiturn Absolutwertgeber mit HIPERFACE • Digitaler Inkrementalgeber mit Hallsensoren • Six-Step Hallsensoren
- Mehrere Feldbusoptionen
CANopen • PROFIBUS • EtherCAT
- Drehmoment-, Drehzahl- oder Positionierregelung
- Punkt-zu-Punkt Positionierung und Bahnfahren
- Integrierte Ablaufsteuerung
- Integrierter Bremschopper
- Integrierter CAN-Bus
- Rundsteckverbinder für RS232 und Feldbusanschluss



Technische Daten:

Bereich	Werte
Zulässige Temperaturbereiche	Lagertemperatur: -25 °C bis +70 °C Betriebstemperatur: -25 °C bis +50 °C Umgebungstemperatur - mit Leistungsreduzierung 2 % / K, ab 40 °C - Temperaturabschaltung bei ca. 80 °C Endstufentemperatur
Zulässige Aufstellhöhe	bis 1.000 m über NN
Luftfeuchtigkeit	0... 90%, nicht betauend
Schutzart	IP54 im montierten Zustand
Verschmutzungsstufe	1
CE-Konformität: Niederspannungsrichtlinie EMV-Gesetz	EN 50178 EN 61 800-3
Eingänge	maximal: 10 DIN (24 V) 2 AIN ≤ 10 V, 12 Bit, differentiell)
Ausgänge	maximal: 3 DOUT (24 V) 1 DOUT für Haltebremse 1 AOUT (0...10 V, 8 Bit)
Typ	DIS-2 310/3 FB
Versorgungsspannung	230 Veff □10 %, 1,5A 1-phasige Netzspeisung
Steuerspannung	24 V DC □± 20 %□
Taktfrequenz	10 kHz
Ausgangsleistung	300 VA
Nennstrom	3 Aeff
Max. Ausgangsstrom für 1 s	6 Aeff
Bremswiderstand extern Dauer- / Impulsleistung	Typ: PLR 100 von Metallux 100 Ω / 30 W / 600 W
Haltebremse	24 V DC, max. 700 mA
Abmessungen Grundgerät (HxBxT) in mm	56 x 80 x 110 (ohne Gegensteckverbinder)
Gewicht	ca. 550 g

Bestellnummern DIS-2

Typ	Bestellnummer
DIS-2 310/3 FB CANopen	9019-3103-00
DIS-2 310/3 FB PROFIBUS	In Vorbereitung
DIS-2 310/3 FB EtherCAT	In Vorbereitung
Bremswiderstand	9519-0002-00

Technische Änderungen vorbehalten!

Notizen:

