

Lineareinheit Baureihe DGL



**Linear-Motor-Modul
mit
Zwei-Schienen-Führung**



Lineareinheit DGL 150

Merkmale:

- Spitzenkraft bis 1.000 N
- Max. Geschwindigkeit 5 m/s
- Beschleunigung 100m/s² (10G)
- Direktantrieb, kein Magnetrippel (Cogging), umkehrspielfreier eisenloser Linearmotor
- Lineares Mess-System mit Auflösungen von 5.0; 1.0 und 0.1 µm
- Qualitativ hochwertige 2-Schienen Miniaturführung
- Ruhiger Lauf bei kleinen Geschwindigkeiten (kleiner Geschwindigkeitsrippel)

Besondere Vorteile:

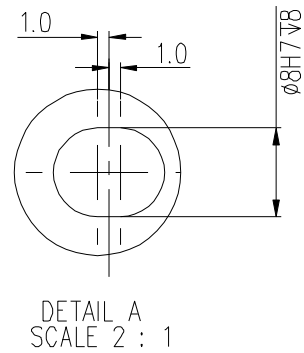
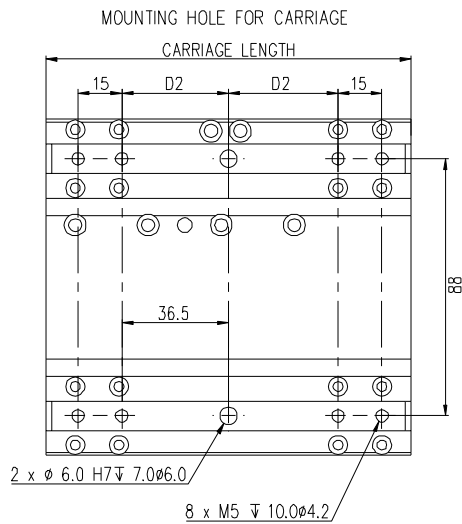
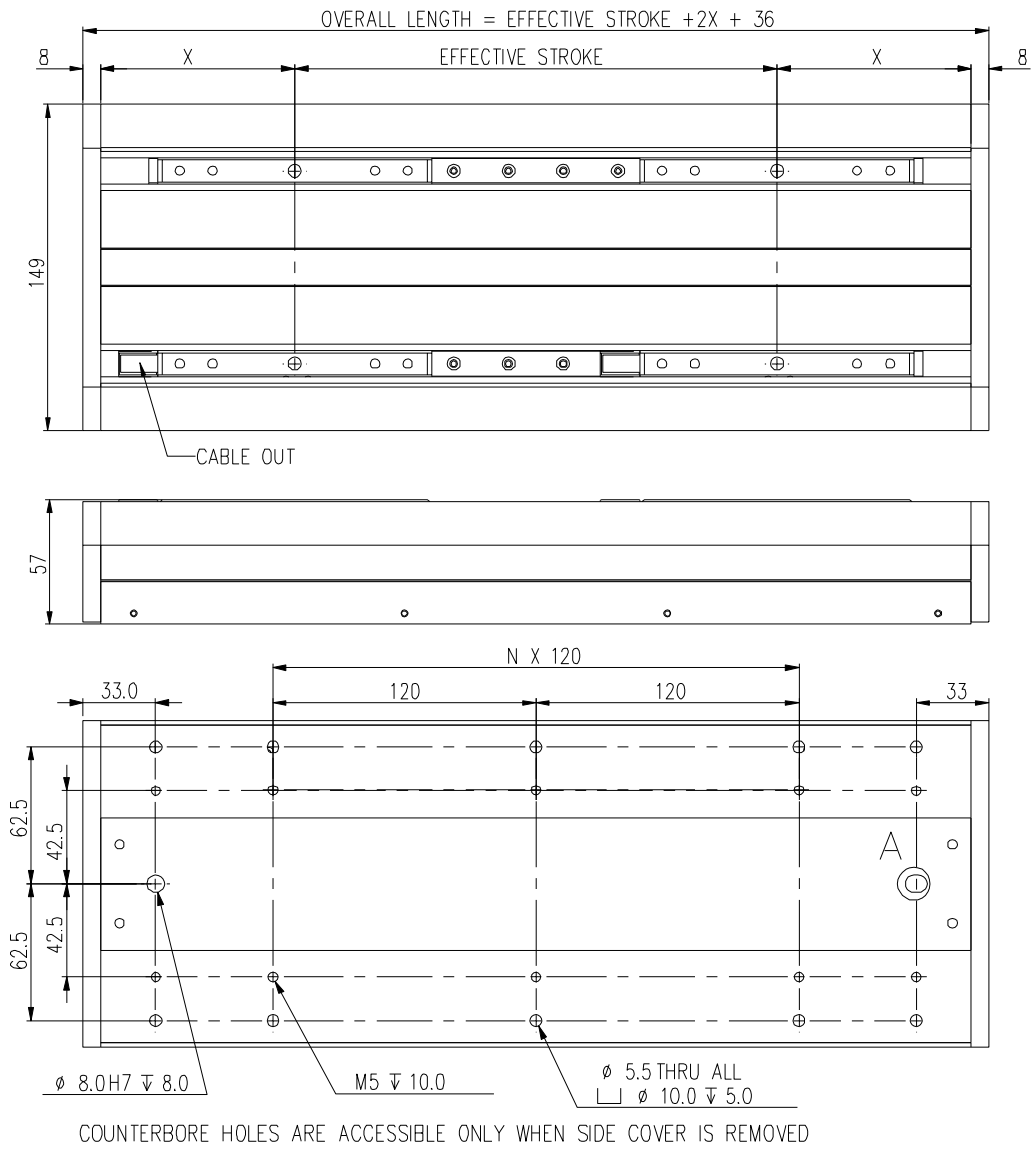
- Hervorragendes Verhältnis von Kraft zu Baugröße (Leistungsdichte)
- Präzise Referenzfahrt durch Encoder-Index-Impuls
- Modulare Konstruktion, kann als XY-Tisch montiert werden

Standardmodelle DGL 150

Modell	Effektiver Hub	Schlitten-Länge	Gesamt-Länge	D1	D2	X	Dauerkraft bei 100°C	Spitzenkraft
	(mm)			(mm)	(mm)	(mm)		
DGL150-S2	200	125	413	-	36,5	88,5	21,5	73
	300		580					
	400		680					
	500		780					
	600		880					
	1000		1280					
	1200		1480					
DGL150-S3	200	150	438	-	49	101	32,25	109,5
	300		605					
	400		705					
	500		805					
	600		905					
	1000		1305					
	1200		1505					
DGL150-S4	200	175	463	-	61,5	113,5	43	146
	300		630					
	400		730					
	500		830					
	600		930					
	1000		1330					
	1200		1530					



Maßblatt Lineareinheit DGL 150



Lineareinheit DGL 180

Merkmale:

- Spitzenkraft bis 1.000 N
- Max. Geschwindigkeit 5 m/s
- Beschleunigung 100m/s² (10G)
- Direktantrieb, kein Magnetrippel (Cogging), umkehrspielfreier eisenloser Linearmotor
- Lineares Mess-System mit Auflösungen von 5.0; 1.0 und 0.1 µm
- Qualitativ hochwertige 2-Schienen Miniaturführung
- Ruhiger Lauf bei kleinen Geschwindigkeiten (kleiner Geschwindigkeitsrippel)

Besondere Vorteile:

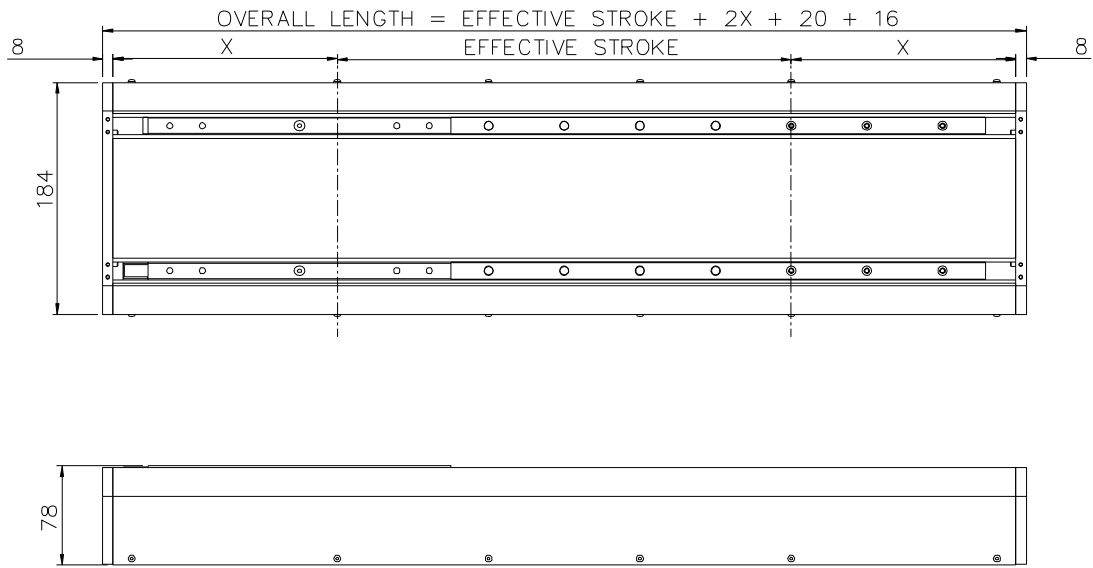
- Hervorragendes Verhältnis von Kraft zu Baugröße (Leistungsdichte)
- Präzise Referenzfahrt durch Encoder-Index-Impuls
- Modulare Konstruktion, kann als XY-Tisch montiert werden

Standardmodelle DGL 180

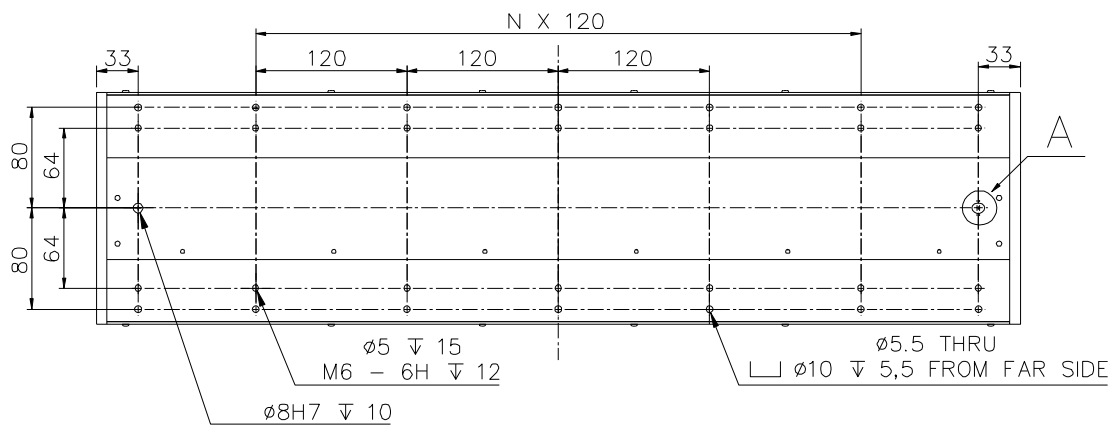
Modell	Effektiver Hub	Schlitten-Länge	Gesamt-Länge	D1	D2	X	N	Gewicht	Bewegte Masse	Dauerkraft bei 100°C	Spitzenkraft
	(mm)	(mm)	(mm)	(mm)	(mm)	(mm)		(kg)	(kg)	(N)	(N)
DGL180-S2	200	180	480	-	47	122	3	14.8	2.3	72	270
	300		580				3	17.1			
	400		680				5	19.7			
	500		780				5	22			
	600		880				7	24.26			
	1000		1280				8	33.3			
	1200		1480				10	35			
DGL180-S3	200	240	540	-	77	152	3	16.5	2.6	108	405
	300		640				5	18.8			
	400		740				5	21.5			
	500		840				5	23.8			
	600		940				7	26			
	1000		1240				8	35.7			
	1200		1440				10	37.3			
DGL180-S4	200	300	600	13	94	182	3	18.8	3.6	144	540
	300		700				5	21.1			
	400		800				5	23.8			
	500		900				7	26			
	600		1000				7	28.3			
	1000		1400				10	37.4			
	1200		1600				10	39			



Maßblatt Lineareinheit DGL 180

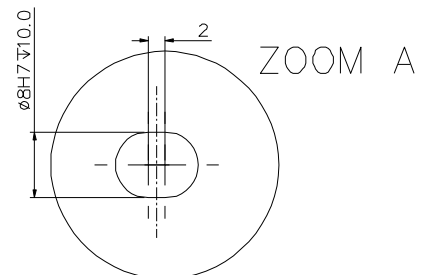
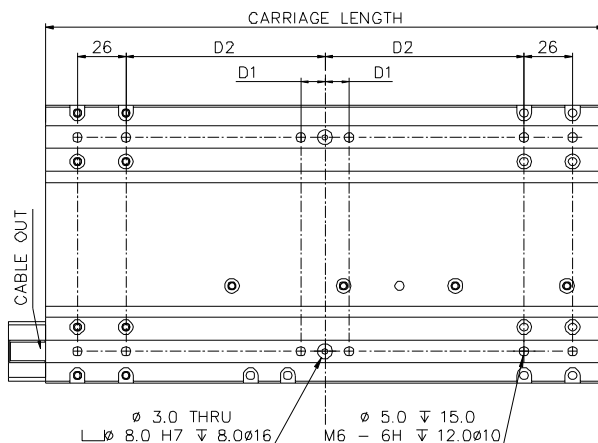


MOUNTING HOLES POSITION



NOTE : COUNTER BORE HOLDES ARE ACCESSIBLE ONLY WHEN SIDE COVER IS REMOVED

MOVING CARRIAGE MOUNTING HOLES POSITION



Lineareinheit DGL 200

Merkmale:

- Spitzenkraft bis 1.000 N
- Max. Geschwindigkeit 5 m/s
- Beschleunigung 100m/s² (10G)
- Direktantrieb, kein Magnetrippel (Cogging), umkehrspielfreier eisenloser Linearmotor
- Lineares Mess-System mit Auflösungen von 5.0; 1.0 und 0.1 µm
- Qualitativ hochwertige 2-Schienen Miniaturführung
- Ruhiger Lauf bei kleinen Geschwindigkeiten (kleiner Geschwindigkeitsrippel)

Besondere Vorteile:

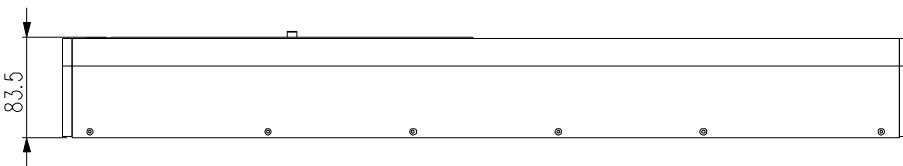
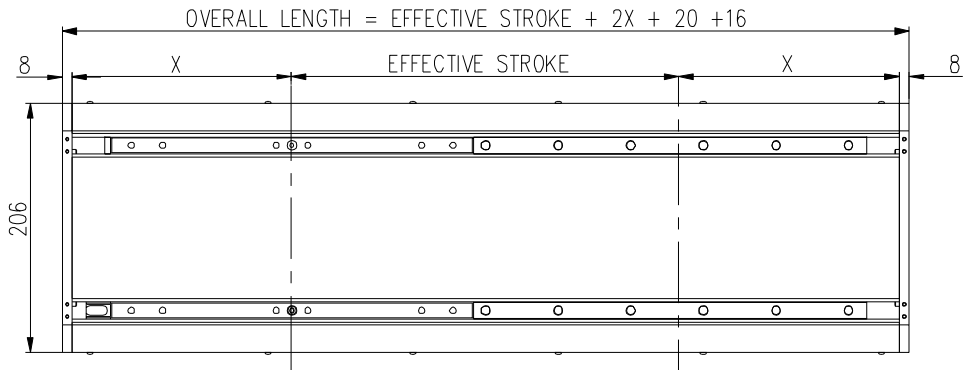
- Hervorragendes Verhältnis von Kraft zu Baugröße (Leistungsdichte)
- Präzise Referenzfahrt durch Encoder-Index-Impuls
- Modulare Konstruktion, kann als XY-Tisch montiert werden

Standardmodelle DGL 200

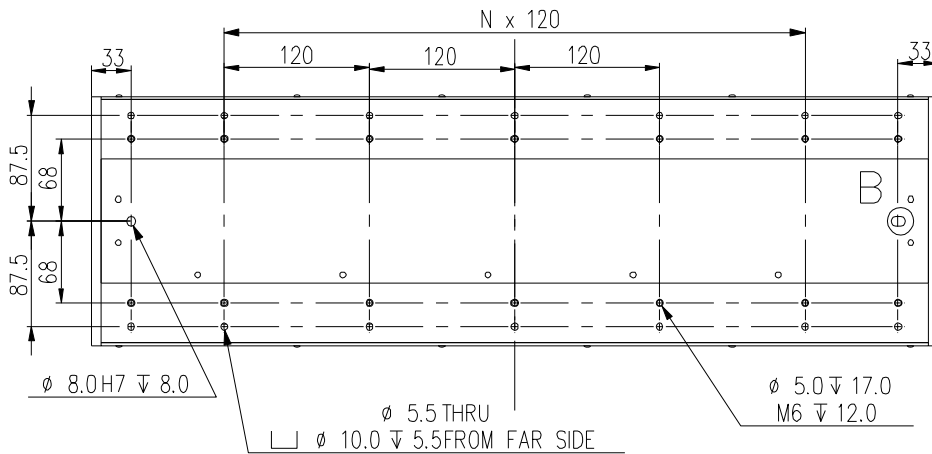
Modell	Effektiver Hub	Schlitten-Länge	Gesamt-Länge	D1	D2	X	N	Gewicht	Bewegte Masse	Dauerkraft bei 100°C	Spitzenkraft
	(mm)	(mm)	(mm)	(mm)	(mm)	(mm)		(kg)	(kg)	(N)	(N)
DGL200-S2	200	180	480	-	47	130	3	18.1	2,6	110	459
	300		580				3	21.0			
	400		680				5	24.3			
	500		780				5	27.2			
	600		880				7	30.1			
	1000		1280				8	41.7			
	1200		1480				10	44.6			
DGL200-S3	200	240	540	-	77	160	3	20.4	3,1	165	688
	300		640				5	23.3			
	400		740				5	26.7			
	500		840				5	29.6			
	600		940				7	32.4			
	1000		1240				8	44.0			
	1200		1440				10	46.9			
DGL200-S4	200	300	600	13	94	190	3	23.1	4,1	220	918
	300		700				5	26.0			
	400		800				5	29.3			
	500		900				7	32.2			
	600		1000				7	35.1			
	1000		1400				10	46.7			
	1200		1600				10	49.6			



Maßblatt Lineareinheit DGL 200

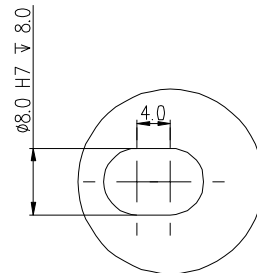
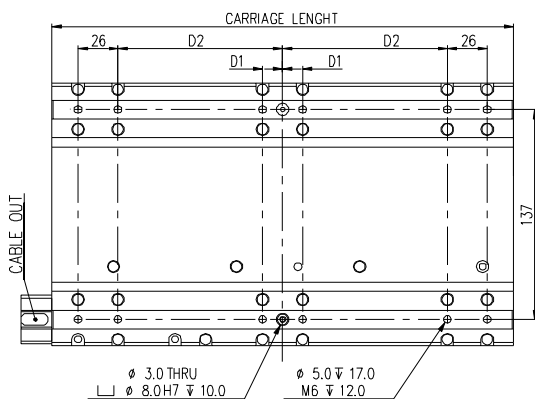


MOUNTING HOLES POSITION



NOTE : COUNTER BORE HOLES ARE ACCESSIBLE ONLY WHEN SIDE COVER IS REMOVED

MOVING CARRIAGE MOUNTING HOLES POSITION



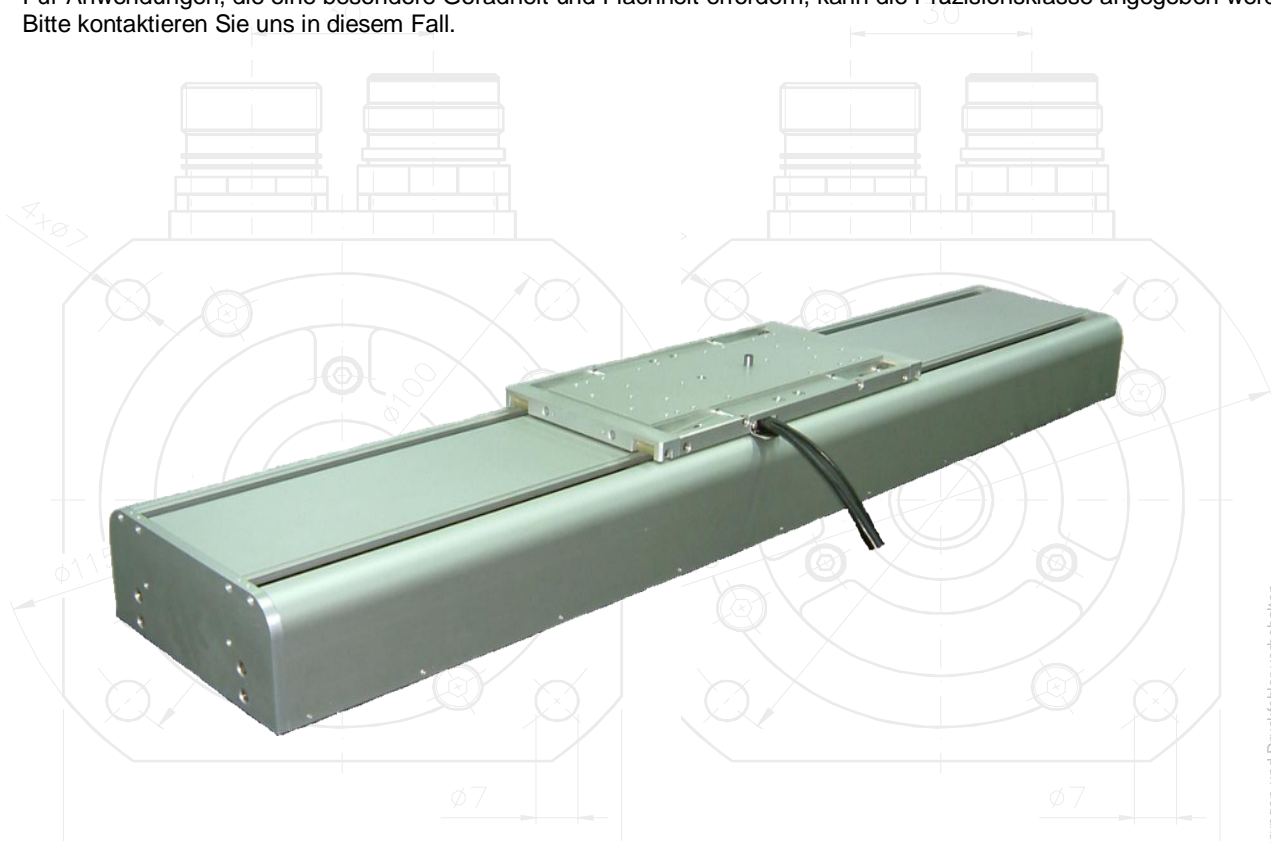
DETAIL B
SCALE 2 : 1

Bestellschlüssel

DGL 150 - S2 - 300 - 1.0 - N - S

Baureihe		Präzisionsklasse
Baugröße		S oder P**
<ul style="list-style-type: none"> • 150 mm • 180 mm • 200 mm 		Gehäuseabdeckung
Motorgröße		<ul style="list-style-type: none"> • N = keine • B = Faltenbalg**
S2 bis S4		
Effektive Hublänge		
200 – 1.200* mm		
* spezielle Hübe bis 2,7 m möglich		
Auflösung Encoder		
<ul style="list-style-type: none"> • 5,0 µm • 1,0 µm • 0,1 µm 		

- * Für eine maßgefertigte Hublänge (bis 2.7 m) kontaktieren Sie uns bitte.
- ** Für Anwendungen, die eine besondere Geradheit und Flachheit erfordern, kann die Präzisionsklasse angegeben werden. Bitte kontaktieren Sie uns in diesem Fall.



Änderungen und Druckfehler vorbehalten
39_DGL_V118